



Le nostre PLANCE AUTOADESIVE sono in PVC, un materiale totalmente plastico di alta qualità, che si incolla su un sottofondo perfettamente planare. Ideale per uso residenziale e ambienti di medio traffico quali soggiorni, camere da letto, sale da pranzo, stanze dei bambini.

PLANCE AUTOADESIVE

PAVIMENTI IN PVC



SCARICA IL
TUO LISTINO

CARATTERISTICHE TECNICHE

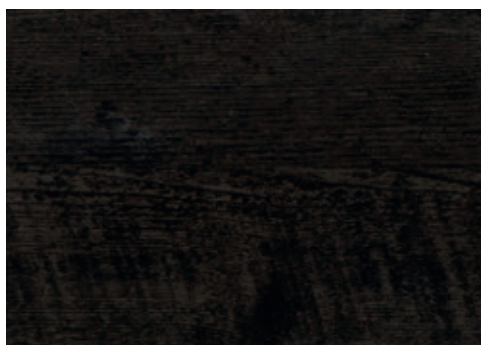
Dimensioni: cm 91,4x15,2

Confezione: 1 da m² 3,345

Spessore: mm 2

Posa in opera: su sottofondi lisci,
compatti, puliti e asciutti

PLANCE AUTOADESIVE



cod. **H04/001147**
Wengè



cod. **H04/001148**
Rovere Sbiancato



cod. **H04/002478**
Sbiancato Antico



cod. **H04/002482**
Rovere



cod. **H04/003168**
Noce



cod. **H04/003282**
Rovere Grigio

LISTONE AUTOADESIVO - spessore 2 mm

DESCRIZIONE	STANDARD	CARATTERISTICHE
Strato di usura		0,15 mm
Resistenza ai raggi UV	EN 20 105	≥ 6
Resistenza alla bruciatura di sigaretta	EN 438	4
Contenuto di formaldeide	EN 120	E1
Classificazione al fuoco	EN 13 501	Bfl-s1
Profilo bordo		angolo retto
Sedie a rotelle	EN 425	idoneo per utilizzo standard
Piedi di mobili	EN 424	idoneo per utilizzo standard
Dimensione:	dogha	914 x 152 x 2mm
Confezione:	n° doghe	24
	mq	3,345
Pancale:	n° scatole	72
	mq	240,84
Dimensione:	piastrella	304,8 x 609,6 x 2mm
Confezione:	n° piastrelle	24
	mq	4,459
Pancale:	n° scatole	52
	mq	231,868



ANTISCIVOLO



IGNIFUGO
CLASSE BFL S1
EN 9239



RESISTENZA UV
ISO 105 B02



E1
HCHO
EMISSIONE
FORMALDEIDE

N.B. - I colori delle Plance adesive sono puramente indicativi